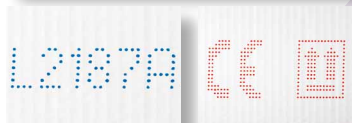


Codificadores de gota a la demanda ■ ■ ■



El compromiso de Markem-Imaje: una solución simple y flexible para una alta calidad de marcaje.

El diseño único del 4020, con su tecnología de válvula gota a la demanda patentada, garantiza un marcaje impecable a la vez que una integración fácil en todas las líneas de producción. Gracias a su tamaño compacto, el codificador 4020 es ideal para el marcaje de cajas en uno o varios lados laterales para un máximo de 2 o 3 turnos.

Reconocido por su sencillez y flexibilidad, el codificador 4020 consume menos tinta gracias a un cabezal de impresión "Ink Efficient" de nueva generación.

Flexibilidad a través del tiempo

- Hasta cuatro cabezales de impresión por controlador, cabezales de impresión de 7 o 16 boquillas para todo tipo de configuraciones.
- Altura de impresión de 8mm a 64mm.
- Conexión Ethernet estándar, dos puertos de comunicaciones RS232 de alta velocidad y caja digital E/S opcional para facilitar la integración.
- Solucion de software CoLOS® que garantiza la integridad de los datos de productos, la gestión centralizada de la información y una conexión fácil a la base de datos de la empresa.



Optimización de las operaciones

- Gran pantalla gráfica con vista previa e interfaz intuitiva en su propio idioma.
- Cartuchos estándar de 4,5 litros. Cartuchos de gran capacidad de hasta 30 litros para aumentar el tiempo de disponibilidad.
- Alerta de bajo nivel de tinta para permitirle anticipar el cambio de cartucho.



Grandes prestaciones de impresión

- Calidad de impresión excelente y constante, con una distancia de marcado de hasta 20mm.
- Velocidad de impresión de hasta 90m/min.
- Gama de tintas negras y de color para sustratos porosos y no porosos: cartón, cartón revestido, plástico, vidrio, metal, PVC, madera, hormigón...



Reducción de costes

- El nuevo cabezal de impresión "Ink Efficient" optimiza el consumo de tinta gracias a un mejor control de las gotas.
- El nuevo sistema de gestión de tinta permite vaciar completamente el barril de tinta.

 Ink Efficient
Printhead

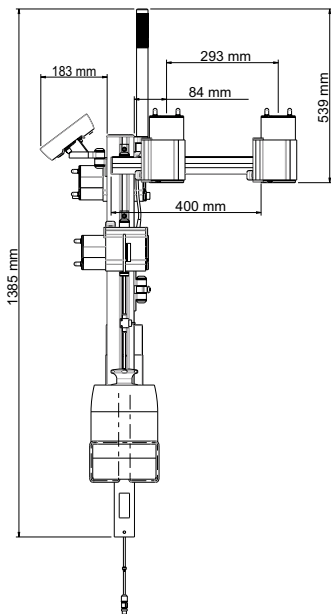


markem·imaje

Especificaciones del 4020 ■ ■ ■

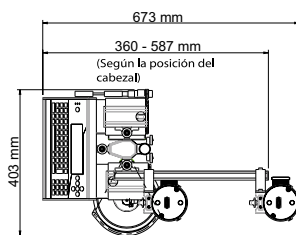
Características de impresión ■ ■ ■

- Hasta cuatro cabezales de impresión por consola
- Cabezales de impresión de 7 boquillas (para imprimir 1 línea) o de 16 boquillas (para imprimir 1 ó 2 líneas)
- Altura de caracteres: de 8 a 64mm
- Impresión de texto, hora, fecha, FLUO (2), código de equipo, contadores que evolucionan automáticamente (3), variables operador, variables externas, archivos bitmap
- Más de 22.000 caracteres Unicode (árabes, cirílicos, chinos, griegos, hebreos, japoneses y latinos)
- Longitud de mensaje de hasta 5.000 caracteres
- Permite ajustar la anchura de los caracteres
- Permite ajustar el retardo de la impresión para un ajuste óptimo del marcaje en el embalaje
- Impresión en la parte superior, en los lados y en la parte inferior de las cajas
- Distancia variable hasta 20 mm entre el cabezal de impresión y la caja
- Permite impresión de izquierda a derecha o de derecha a izquierda
- Velocidad de impresión hasta 90m/min



Operaciones ■ ■ ■

- Arranque y parada automáticas por botón "on/off"
- Intuitiva interfaz de operador- iconos y texto de ayuda para facilitar la navegación
- Pantalla retroiluminada de 240 x 64 píxeles
- Interfaz disponible en 28 idiomas: alemán, inglés, árabe, brasileño, búlgaro, chino simplificado, chino tradicional, croata, danés, español, farsi, finlandés, francés, griego, hebreo, húngaro, holandés, italiano, japonés, noruego, polaco, portugués, rumano, ruso, esloveno, sueco, checo y turco
- Almacenamiento dinámico: hasta 800 mensajes según su longitud
- Ayuda integrada para la navegación y la explotación
- Conexión y desconexión rápidas de los cabezales de impresión, con detección automática
- LEDs que indican constantemente el estatus del equipo
- Varias tintas disponibles según el sustrato: base agua (porosa), base alcohol (semiporosa) o base etiloacetato (no porosa)
- Tintas disponibles en negro, azul y rojo
- Sistema de tinta presurizado con cartuchos de 4,5, 5, 18,9 y barriles de 30 litros.
- Dos puertos de comunicación RS-232, COM1 RJ45 y COM2 D-sub 9 puntos (hasta 115.200 baudios)
- LAN (Ethernet), RJ45, 10/100 Mbps
- Servidor FTP para un fácil almacenamiento y transferencia de archivos



Otras características ■ ■ ■

- Peso:
 - Consola: 1,19 kg
 - Cabezal de 7 boquillas: 0,46 kg
 - Cabezal de 16 boquillas: 0,89 kg
- Pie soporte con compartimento para los cables Temperatura de funcionamiento: 5°C a 40°C
- Índice de humedad: del 20 al 90%, sin condensación
- Alimentación eléctrica:
 - 1/2 cabezales: 100-240 V AC, 50-60 Hz, 1,9 A Salida 24 V DC, 3 A
 - 3/4 cabezales: 100-250 V AC, 47-63 Hz, 3 A Salida 24 V DC, 5 A

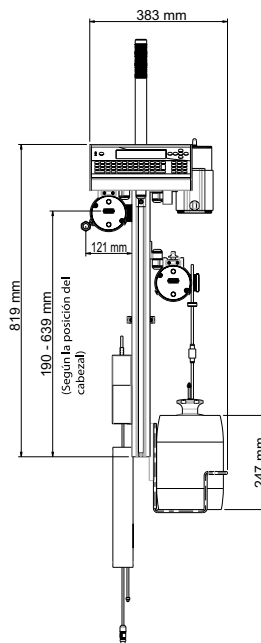
Accesorios ■ ■ ■

- Alarma luminosa
- Brazos soporte extensibles para instalar varios cabezales e imprimir en la parte superior e inferior de las cajas
- Célula
- Bomba de aire
- Regulador de aire comprimido
- Encóder

Software PC ■ ■ ■

Compatible con:

- CoLOS Create Professional
- CoLOS Enterprise



Si desea más información, visite www.markem-imaje.es



Nos reservamos el derecho de modificar el diseño y/o las especificaciones de nuestros productos sin previo aviso.